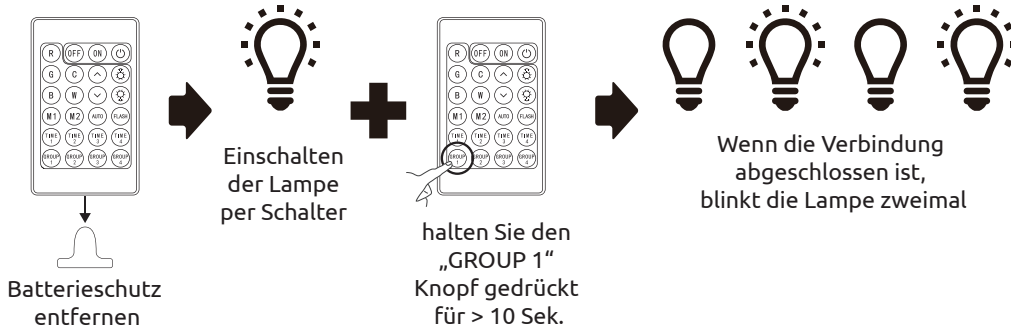


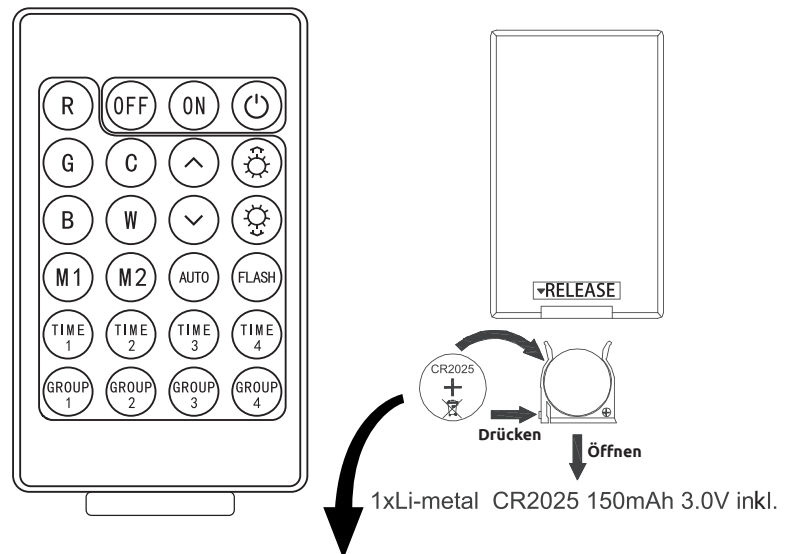


Fernbedienung - Kopplungsvorgang



Ein/Aus	Grün	Rot
Blau	Lumen+ Lumen-	3000K-6500K Kelvin+ Kelvin-
6500K	3000K	RGB Farbwechsel
Schalter für Modi	Zeit eine Stunde, zwei Stunden, drei Stunden, vier Stunden	

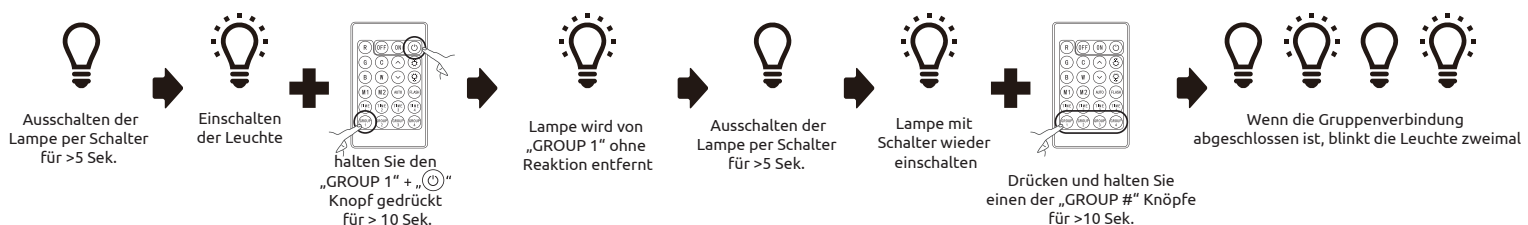
Frequenzbandbreite	Maximale Übertragungs-Leistung
2400-2483.5MHZ	<7dBm



Batterie Sicherheitshinweise:

Polarität (+/-) beachten. Nicht aufladen, ins Feuer werfen, kurzschließen. Batterien mit abgeklebten Polen entsorgen. Von Kindern fernhalten. Verschlucken kann zu schweren Verletzungen führen. Bei Verschlucken sofort einen Arzt aufsuchen.

Fernbedienung zurücksetzen und eine andere Gruppe verbinden



Steuerung über App

Einfache Bedienung über Smartphone
und Sprachsteuerung

Gratis APP

Kompatibel mit
Alexa

Kompatibel mit
Google Assistant



memory
function

night light

16 Mio.
Colours

colour
change

- +
dimmable

**Download
der Tuya-App:**



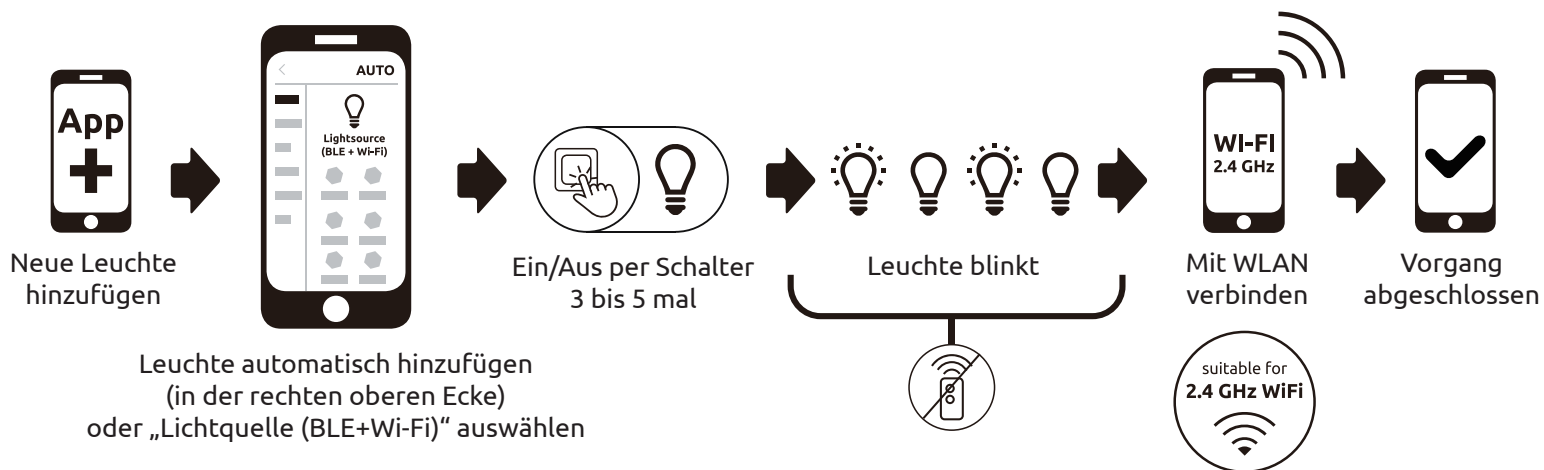
**Aktuelle
Bedienungsanleitung:**



**Video-
anleitung:**



Tuya-App mit der Leuchte verbinden



08:00 bis 16:00

Montag bis Freitag



+43 (0)4253 320 50 083

(Bitte beachten Sie, dass Ihr Telefonanbieter die üblichen
Gebühren für Anrufe nach Österreich verrechnet.)

Globo Handels GmbH
Gewerbestraße 3
9184 St. Peter
AUSTRIA

office@globo-lighting.com
www.globo-lighting.com



DE/AT/CH

Hinweis: Umweltschutz und Entsorgung

Der Verbraucher ist gesetzlich dazu verpflichtet, elektronische Geräte, Lampen und Batterien am Ende ihrer Lebensdauer ordnungsgemäß zu entsorgen. An den öffentlichen Sammelstellen oder bei Händlern können diese unentgeltlich zurückgegeben werden. Die Löschung der Personenbezogenen Daten liegt in der Eigenverantwortung des Verbrauchers.

Leuchtmittel und Batterien, welche gefahrlos entnommen werden können und nicht fest verbaut sind, müssen zur separaten Entsorgung vorab entnommen werden. Das Landesrecht regelt die Details der rechtskonformen Entsorgung.

Die Kennzeichnung mit der durchgestrichenen Mülltonne markiert Elektrogeräte und Batterien, die nach ihrer Lebensdauer auf keinen Fall im Hausmüll entsorgt werden dürfen.

Unter der Mülltonne angebrachte Symbole, kennzeichnen evtl. enthaltene Inhaltsstoffe (Blei = Pb, Quecksilber = Hg, Cadmium = Cd).

Diese Trennung ist nötig, da Batterien und Elektrogeräte sowohl wertvolle Ressourcen sind als auch für den Menschen und seine Umwelt schädliche Stoffe enthalten. Durch Verwertung, Sammlung und Wiederverwendung der hierfür geeigneten Batterien und Elektrogeräte tragen Sie zum Erhalt und Schutz der Umwelt und der menschlichen Gesundheit bei.



German - (DE/AT/CH) Gebrauchte Batterien dürfen nicht im Hausabfall entsorgt werden, weil sie giftige Bestandteile und Schwermetalle enthalten können, die umweltschädlich und gesundheitsschädlich sein können. Geben Sie leere Batterien an eine geeignete Recycling-Einrichtung.



08:00 bis 16:00

Montag bis Freitag



+43 (0)4253 320 50 083

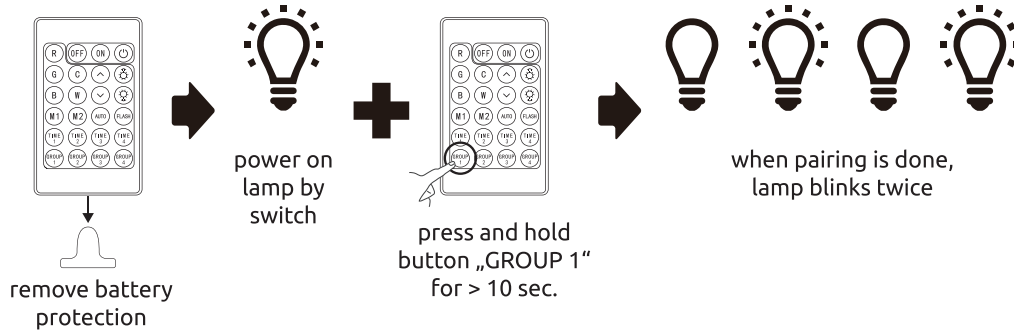
(Bitte beachten Sie, dass Ihr Telefonanbieter die üblichen Gebühren für Anrufe nach Österreich verrechnet.)

Globo Handels GmbH
Gewerbestraße 3
9184 St. Peter
AUSTRIA

office@globo-lighting.com
www.globo-lighting.com

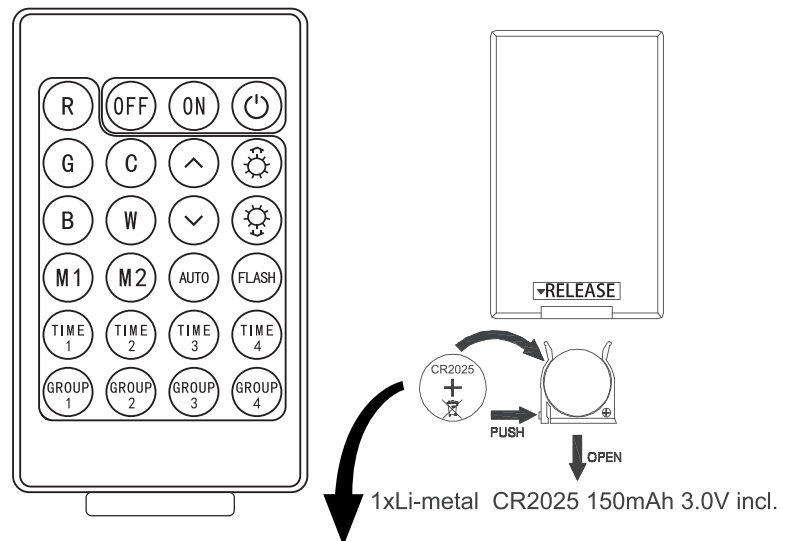


Remote Control - Pairing Process



ON/OFF	Green	Red
Blue	Lumen+ Lumen-	3000K-6500K Kelvin+ Kelvin-
6500K	3000K	RGB color change
switch for modes	Time one hour, two hour, three hour, four hour	

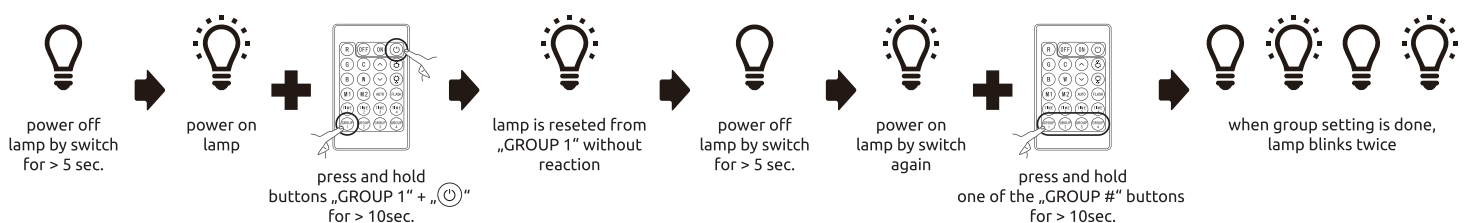
Frequency Bandwidth	Maximal radiation transmitting power
2400-2483.5MHZ	<7dBm



Battery safety instructions:

Insert correctly. Do not charge, disassemble, dispose of in fire, short circuit. Dispose batteries with tape-sealed terminals. Keep out of reach of children. Swallowing can cause serious injuries. If swallowed seek medical attention immediately.

Reset Remote Control and Set Another Group



smart APP control

free APP

compatible with
Alexa

compatible with
Google Assistant

Powered By
tuya
Intelligence
Inside



memory
function

night light

16 Mio.
Colours

colour
change

- +
dimmable

**Download
Tuya App:**



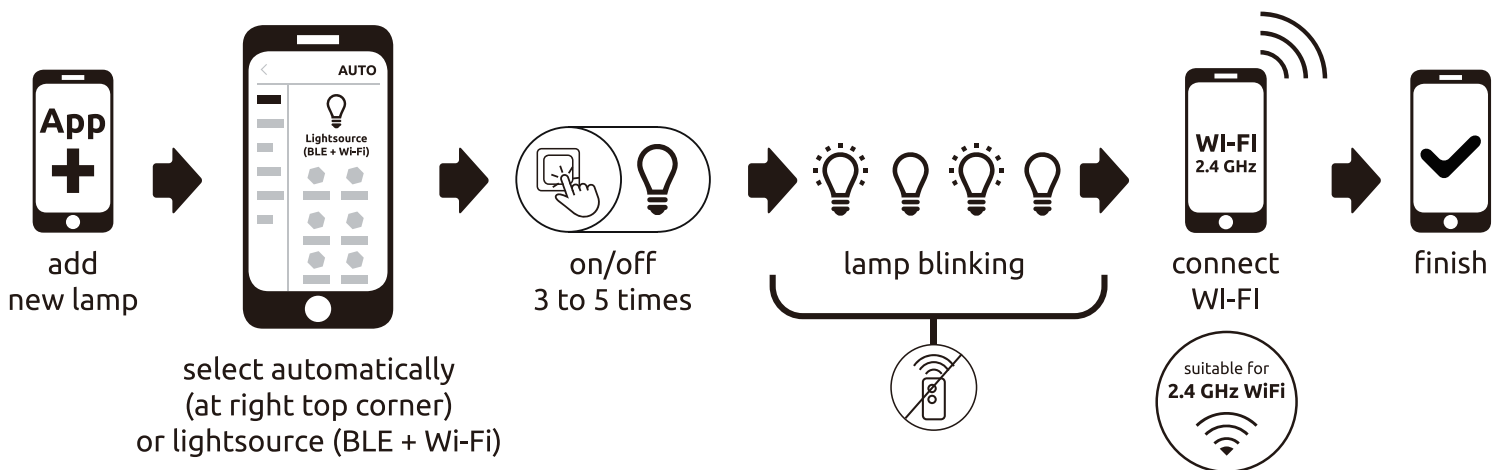
**Get latest
manual:**



**Functional
Video:**



Tuya App - Pairing Process



08:00 to 16:00

(Monday to Friday)



+43 (0)4253 320 50 083

(Please consider, your telephone operator's
usual charges for calls to Austria will apply.)

Globo Handels GmbH
Gewerbestraße 3
9184 St. Peter
AUSTRIA

office@globo-lighting.com
www.globo-lighting.com



GB

Note: Environmental Protection and Disposal

Consumers are legally obligated to properly dispose of electronic devices, lamps, and batteries at the end of their lifespan.

They can be returned free of charge at designated public collection points or through retailers. The deletion of personal data is the consumer's responsibility. Light bulbs and batteries that can be safely removed and are not permanently installed must be separated for separate disposal. The details of legally compliant disposal are governed by regional legislation.

The symbol of a crossed-out waste bin indicates that electronic devices and batteries must never be disposed of in household waste after their lifespan. Symbols placed below the waste bin indicate the possible presence of certain substances

(lead = Pb, mercury = Hg, cadmium = Cd). This separation is necessary because batteries and electronic devices contain both valuable -resources and substances that are harmful to humans and the environment.

By recycling, collecting, and reusing batteries and suitable electronic devices, you contribute to the preservation and protection of the environment and human health.



English - (GB) Used batteries must not be disposed of through household garbage, since they might contain toxic elements and heavy metals that can be harmful to the environment and human health. Return empty batteries to an appropriate recycling facility.



08:00 to 16:00

(Monday to Friday)



+43 (0)4253 320 50 083

(Please consider, your telephone operator's usual charges for calls to Austria will apply.)

Globo Handels GmbH
Gewerbestraße 3
9184 St. Peter
AUSTRIA

office@globo-lighting.com
www.globo-lighting.com